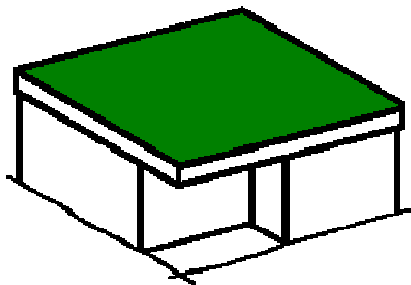
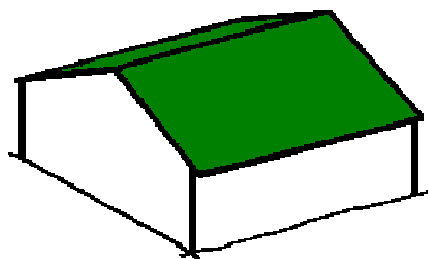


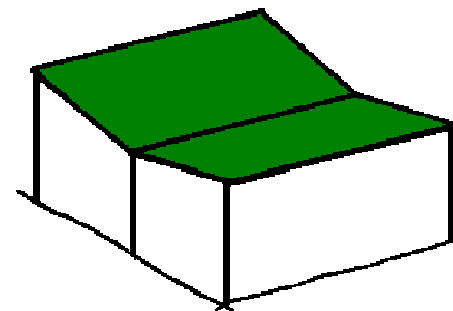
Es gibt unterschiedliche Dachformen ...



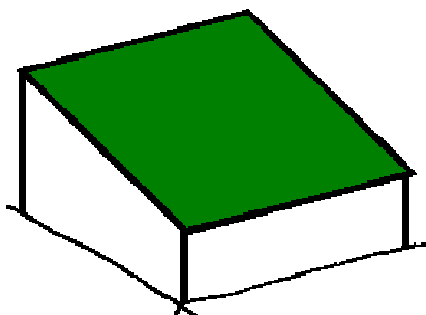
„Typisches Flachdach“



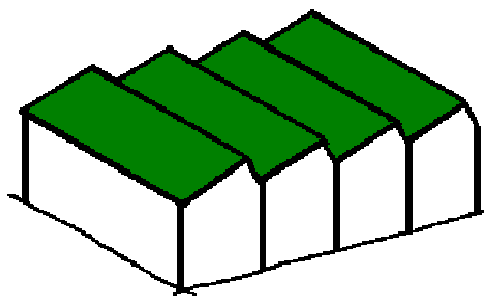
„Satteldach“



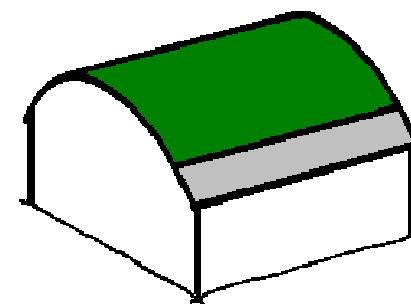
„Schmetterlingsdach“



„Pulldach“



„Sheddach“



„Tonnendach“

... die meisten lassen sich begrünen !

Dächer mit Abdichtungen aus Kunststoffbahnen oder Bahnen aus Bitumen mit einer Dachbegrünung können mit einer Vielzahl von Dachformen ausgeführt werden. Die bekannteste Form ist sicherlich das flache Dach, aber auch Tonnendächer und alle anderen Varianten von gebogenen oder geneigten Dächern lassen sich zuverlässig mit Abdichtungen und Begrünungen realisieren.